

新型コロナウイルス 対策継続中

安心してお買い物をして頂けるように！

① 職員のマスク着用



② 定時の消毒 (カゴ・カート、設備等)



③ レジでカーテンや 受け皿を使用



組合員さんへのご協力のお願い！

① お買い物時のマスクの着用 マスクを忘れた時は「咳エチケット」 (袖で口を覆う)のご協力を！！



② お買い物前後には 手指の消毒を！

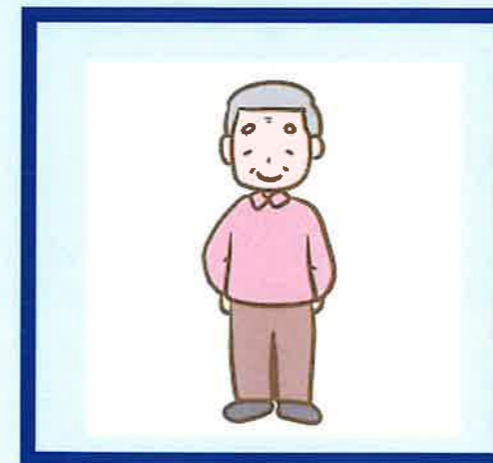


「皆様のご理解とご協力を、感謝申し上げます！」

エレベーターご利用の皆様へ

ご利用の際は お一人又はお一家族で！

高齢者や障がいのある方、妊婦さんの
優先にご協力ください！



「皆様のご理解とご協力を、感謝致します！」