

三大疾病のリスクに**一時金**で備える保険

自動更新

2022年始期版
パンフ(シンプル)

大好評

コープの

三大疾病保険

団体総合生活補償保険(MS&AD型)

がん(上皮内がんも補償)

急性心筋梗塞

脳卒中

+

先進医療

コープの三大疾病保険の特徴

① 2つの質問で
簡単申込み!

質問①

これまでに医師にがん(悪性新生物および上皮内新生物)・心筋梗塞・脳卒中のいずれかと診断されたことがありますか?

質問②

過去2年以内に、病気により医師の手術を受けたこと、または入院したことがありますか?

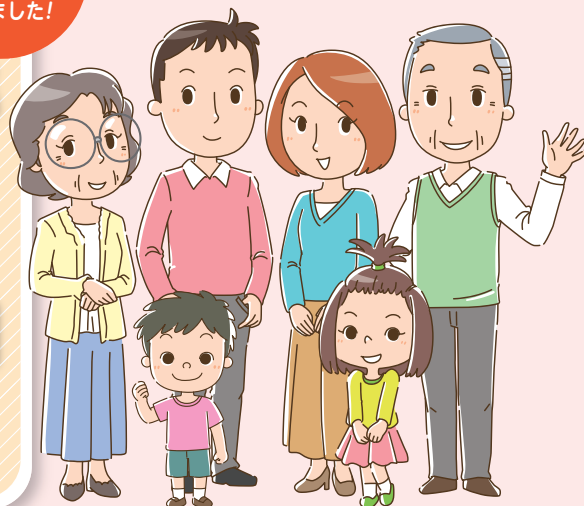
② 新規加入は
0才[※]~満84才^{まで}
※生後15日以上

満100才まで続く補償!

③ 保険料が(団体割引等適用の場合)
47.5%割引

男女共通 月払 **1,140円**
40才~44才 (シンプルプラン200万円コースの場合)

0才[※]から
加入できるように
なりました!



保険期間

2022年3月1日午前0時より2023年3月1日午後4時の1年間

補償開始

毎月末日までのお申込みで翌々月1日午前0時から2023年3月1日午後4時まで(毎年3月1日更新)
加入者証は補償開始月の末に発送いたします

ご加入の条件

加入可能な年齢	新規加入は2022年3月1日時点で0才(生後15日以上)~満84才の方まで。継続加入は満100才まで。
加入者となる方	日本コープ共済生活協同組合連合会に加盟する会員生協の組合員(満20才以上(*1)の方)
被保険者(補償の対象者)本人(*2)となる方	①組合員本人 ②組合員の配偶者 ③組合員もしくは組合員の配偶者と同居の子、生計を同一にする別居の未婚の子女 ④組合員の同居の親族(6親等内の血族および3親等内の姻族) ⑤NEW組合員およびその配偶者の別居の両親

(*1)「20才未満の婚姻者」および「18才以上の勤労者」は加入者になります。**新しく追加!**
(*2)加入申込票の被保険者ご本人欄に記載の方をいいます。
※お申込みいただいた組合員が生協を脱退されるとご継続できません(解約手続きが必要です)。

保険料

更新について	保険は1年更新で、 5才ごとに保険料が変わります。
割引率について	保険料は前年度ご加入いただいた被保険者の人数と保険金の支払状況に従った割引率で決定されます。
保険料の払込方法	補償開始月の同月26日(金融機関休業日の場合は翌営業日)に口座振替されます。被保険者のうち1人でも2か月連続してお引落としてできない場合、被保険者全員のご契約を解除させていただきます。

お申込み締切日と補償開始日

①お申込み締切日：毎月末日 ②補償開始日：お申込み締切日の翌々月1日午前0時
③初回保険料の口座振替日：補償を開始した同月より、毎月26日(金融機関休業日の場合は翌営業日)

① 加入依頼書 お申込み締切日 毎月 末日 ② 補償 開始日 ①の 翌々月1日 ③ 初回保険料の 口座振替日 ②の 同月26日 ④ 契約 更新日 3月1日

※解約される場合は毎月末日が解約書類提出締切日、補償終了日は解約書類提出締切日の翌月1日、最終保険料の口座振替日は補償終了日が属する月の前月26日です。

(お問い合わせ先)
代理店・扱者

有限会社 プラスサービス TEL.0985-38-8668

〒880-0867 宮崎県宮崎市瀬頭2-10-26
営業時間 9:00 ~ 17:50(月~金・祝、祭日も営業)

(引受保険会社)三井住友海上火災保険株式会社

(団体保険契約者)

日本コープ共済生活協同組合連合会

宮崎支店 宮崎支社
〒880-0818 宮崎県宮崎市錦本町1-2
TEL.0985-24-3733

団体保険は年度毎に保険料・補償内容等が変更となる場合があります。

この商品は損害保険であり、共済ではありません。

プランとコース

- ご加入は、全2コースのうち1コースのみとなり、重複加入はできません。
- 死亡保険金はありません。**
- ケガの補償はありません。**(先進医療費用保険金を除きます)

お手ごろな保険料で安心の補償! シンプルプラン

50才以上のための

2つのコースをご用意しています

200万円
コース **B2**

100万円
コース **B1**

三大疾病 診断保険金

三大疾病を発病し、
所定の状態に
該当した場合

1保険期間
各1回を限度に
200万円

1保険期間
各1回を限度に
100万円

先進医療 費用保険金

病気またはケガでの
先進医療による治療費
等を負担されたとき
※宿泊費は1泊につき1万円が限度

1保険期間
2,000万円
まで
技術費・交通費・宿泊費

※先進医療費用保険金をはずすことができます。 ※本商品はCO・OP共済とは異なります。

三大疾病診断保険金に おける所定の状態

がん：がん(悪性新生物および上皮内新生物)と診断された場合 **急性心筋梗塞**：急性心筋梗塞と診断され、その治療のため入院した場合 **脳卒中**：脳卒中と診断され、その治療のため入院した場合 ※詳しくはパンフレットをご参照ください。

月払保険料

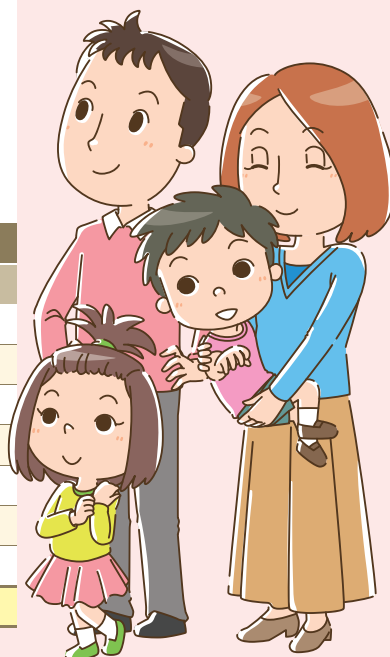
男女
共通

2022年3月1日時点での満年齢です。

●更新について…保険は1年更新で、**5才ごとに保険料が変わります。**

被保険者年齢	200万円コース B2		100万円コース B1			
	先進医療					
	あり	なし				
0 ^(※1) ~4才	160円	80円	50才以上 (生年月日が 昭和47年3月1日以前) の方のためのコース 先進医療費用保険金以外の 補償を少なくすることで保険 料の負担を減らしたコース			
5~9才	160円	80円				
10~14才	160円	80円				
15~19才	160円	80円				
20~24才	180円	100円				
25~29才	340円	260円				
30~34才	550円	470円				
35~39才	790円	710円	先進医療 あり なし			
40~44才	1,140円	1,060円			1,050円	970円
45~49才	1,660円	1,580円			1,630円	1,550円
50~54才	2,030円	1,950円			3,050円	2,970円
55~59才	3,180円	3,100円			4,050円	3,970円
60~64才	6,020円	5,940円			5,180円	5,100円
65~69才	8,030円	7,950円			5,380円	5,300円
70~74才	10,270円	10,190円			3,000円	2,920円
75~79才	10,680円	10,600円				
80~84才	5,930円	5,850円				
85~100才 ^(※2)	3,940円	3,860円	2,010円	1,930円		

(※1)生後15日以上 (※2)85才以降の方は新規加入はできません。なお、コース変更はできません。



よくある 質問 (Q&A)

Q1) がんとはどんな病気ですか?

A. 悪性新生物および上皮内新生物のことで、白血病、肉腫、骨肉腫、悪性リンパ腫等を含みます。

Q3) 脳卒中とはどんな病気ですか?

A. 脳梗塞、脳内出血、くも膜下出血の総称で、脳血管が詰まったり破れたりする症状です。

Q2) 急性心筋梗塞とはどんな病気ですか?

A. 心臓に栄養を送る血管(冠動脈)が突然詰まる病気です。(狭心症は含みません。)

Q4) 保険期間の途中で別のコースへ変更できますか?

A. **できます。**ただし、コースによっては改めて健康告知をいただく必要があります。詳しくは、表紙の代理店・扱者までお問い合わせください。