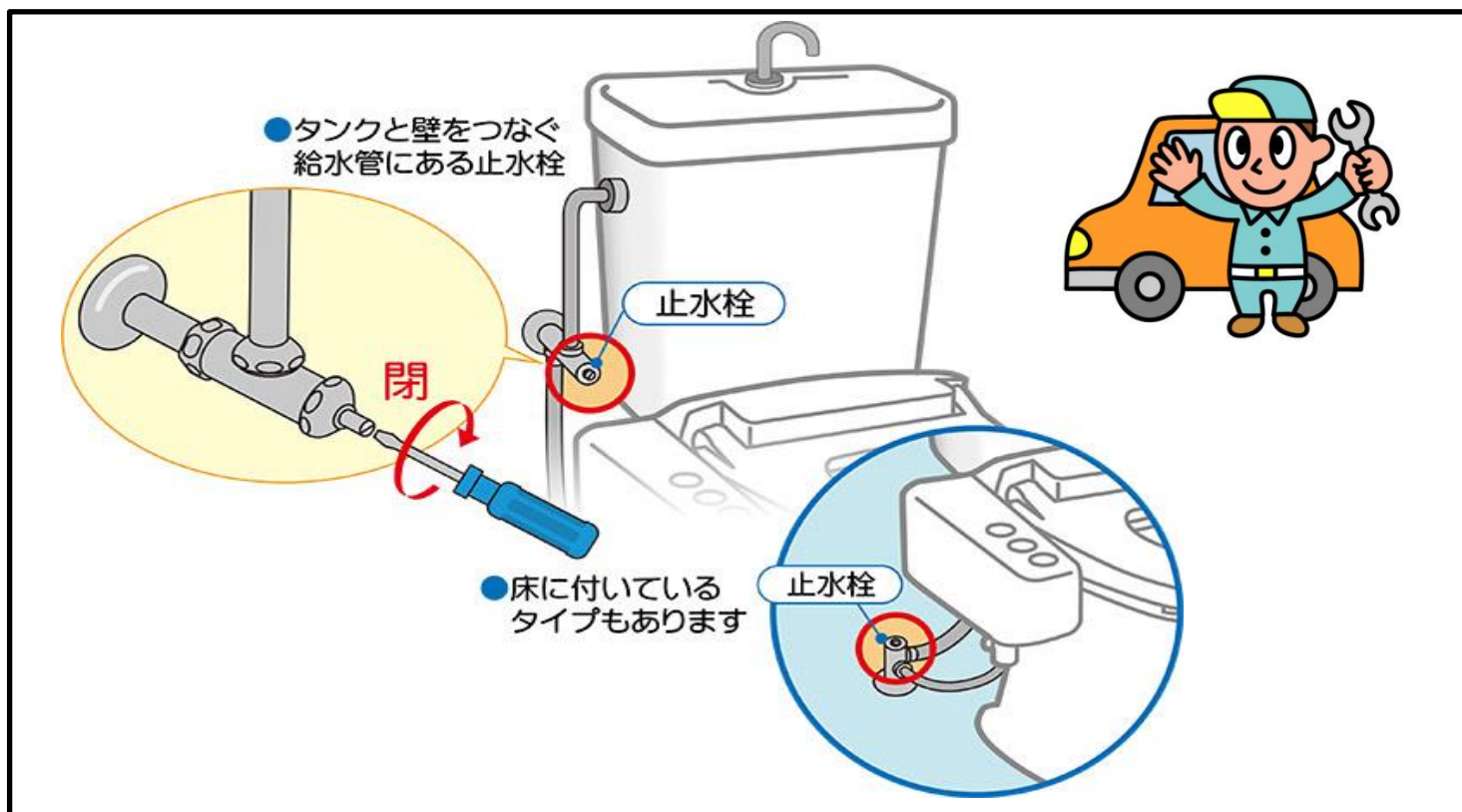


くらしの豆知識

先日組合員さんより

「トイレタンクから便器に水が流れたまま止まらないんです。どうしていいかわからずに水道代が心配です。」と相談がありました。

トイレには止水栓という水を止めたり、水量を調整を行うための水栓が設けられています。



さっそく訪問してトイレの止水栓をマイナスドライバーで締めてさし上げました。このことでタンクから水が流れなくなったので水道設備屋さんが到着するまでの間、組合員さんも安心して待つことができました。

補足 いろいろ試しても止水栓が固くて回らない場合は、焦らず水道の元栓を閉めましょう。元栓は屋外に設置してある水道メーターの近隣にあることがほとんどです。いざという時のために一度水道の元栓の場所を確認しておくのもいいかもしれませんね!(^~^)!