

“私たちの供給する商品を中心に  
家族の団らんがはずむこと”を  
めざします。

組合員数 276,241世帯  
県内全世帯に対する加入率 58.2%  
一人平均出資金額 18,473円 (11月23日現在)



発行 生活協同組合 コープみやざき 理事会  
所在地 〒880-8530 宮崎市瀬頭2丁目10番26号  
電話 (0985)32-1234 FAX(0985)32-3355  
ホームページアドレス <https://www.miyazaki.coop>



## 私の今年の漢字

その3

希

宮崎市の組合員さん(60代)  
私の今年の漢字は「希」です。  
息子も娘も幸せに暮らし、私  
たち夫婦も健康で過ごせました。  
来年は孫も一人増えます。希望に満ちた  
1年でした。

暑

串間市 T・Iさん(70代)  
なんといっても今年  
の夏は暑く、長かった。  
未来にもますます気温  
が上がるということで、本気で  
温暖化について考えさせられた  
年でした。

探

都城市の組合員さん(50代)  
子どもの気持ち・自分の気持  
ち・周囲の気持ち・理解・協力  
…、まだまだ先の毎日のために  
何ができるか、何が必要か、何がプレー  
キなのか…。今も「探」を続ける日々で  
す。



ハーブの「ローゼル」は  
ハイビスカスの仲間だそう  
です。絵画教室で描いて雑  
談。「ハーブティーはすつ  
ぱいのを飲んだことがあ  
る」「ジャムもいいそう  
よ」調べてジャムを作っ  
て、クラッカーに乗せて食べ  
ました。おいしいです。捨て  
るところがなく、美肌効  
果・免疫力向上などが期待  
できるそうです。お試しあ  
れ。

ローゼル

日南市 Y・Sさん  
(70代)

たより  
コープみやざき

携帯メールで、  
写真付きのおた  
よりを送るこ  
とができます。

にじのわメールアドレス  
[niji@miyazaki.coop](mailto:niji@miyazaki.coop)

続けていこうと  
思います

宮崎市の組合員さん  
(70代)

昨年育てた大根・水菜の  
種を、乾燥させて種の収穫  
に成功し、今年蒔いてみま  
した。お陰様で、立派な若  
葉が出てきて、今日は大根  
葉のお漬物もできました。

おいしかったです。種取り  
は大変でしたが、毎年続け  
ていこうと思います。小さ  
な家庭菜園で。

やれやれ

宮崎市の組合員さん  
(60代)

大学生の娘のアパート  
(県外)で、インターネット  
のケーブルが故障してし  
まい、修理に10日もかかり



できるだけのことを

小林市 K・Iさん  
(80代)

小林市に住んで50年近く。  
小林は素晴らしいところだ  
と思います。霧島連山・清  
らかな河川、朝夕に感謝し  
てみています。このすばら  
しい自然をこれからも、子  
どもたちにもずっと守って  
いって欲しいと思います。  
すばらしい環境を守るため  
できるだけのことをささや  
かな日常の中でしていこう  
と思います。



北海道旅行に

日向市 T・Mさん  
(80代)

私は80代ですが、お友だ  
ちと北海道の旅行に行くこ  
とになりました。スクロー  
ルで洋服を買ったりして、  
ワクワクしながら準備して  
いるところです。

ハグ

食事前にコップ1杯

宮崎市の組合員さん  
(70代)

最近、炭酸水にハマって  
います。食事前に、コップ  
1杯。心なしに食べる量が

久しぶりに孫が帰ってき  
てくれました。小学3年生  
と幼稚園年中の男の子！こ  
ちらにやってきたとき、帰  
るとき、必ず「ハグ」をして

懐かしい味

宮崎市の組合員さん  
(90代)

私の懐かしい味は、義母  
の作っていた「煮しめ」で  
す。ぜんまいもたくさん入  
っていて、とってもおいし  
かったです。あの味はどう  
しても真似できないのです。



## お知らせ

### 「出資金」の返金申請について

#### 減資申請・自由脱退の申請は

12月31日受付分までが、2026年3月末 返金となります

##### 出資金とは

- ◆生協の事業経営の“もとで”です。組合員1人当たりの1ヵ月の利用高程度である2万円以上を目標に、増資をお願いしています(上限50万円)。
- ◆剰余が出た場合は、出資配当があります。

##### 減資する(出資金を一部減額する)には

- ◆2万円を超える部分について、減資することができます。
- ◆「出資減資申込書」は、地域責任者または店舗のサービスカウンターで常備していますので、お申し出いただきご記入後提出してください。
- ◆返金は「登録口座への振り込み」「指定口座への振り込み」「くらしの積立へ振り替え」から選択することができます。

##### 脱退とは

- ◆脱退には、自由脱退と法定脱退があります。自由脱退とは、組合員さんの都合による脱退のことです。法定脱退とは、県外転居や本人死亡による脱退のことです。
- ◆「法定脱退」の場合、年度末を待たず、商品代金支払い完了後の翌週木曜日の返金となります。
- ◆「自由脱退」の場合、12月31日受付分までが2026年3月末に返金となります。来年(2026年)1月～12月に申請された場合の返金は、2027年3月末となります。

〈お問い合わせ先〉経理部 電話 0985-28-0047 (月曜～金曜 9:00～17:50)

3日目の秋田県角館では  
有名な武家屋敷通りを人力  
車で車夫のお兄さんの説明  
を聞きながら回り、燃えるよ  
うな紅葉に感動して「こんな  
に人の多い観光地にはさす  
がのクマたちも出没しないよ  
ね」と、思いました。ところ  
が、バスの発車後バスガイド  
さんが「さりとて」「先日、この  
駐車場から100メートル  
先の民家の柿の木に子グマが  
登っていたのでその柿の木は  
切り倒されたんですよ」と言  
うので、ビックリ。「もつと、  
早く言ってくれよ」の心境でし  
たが、地元の人々は毎日この恐怖  
と闘って生活していることに  
気づき、日々安穩とくらし  
ている私は申し訳なく思いま  
した。国と自治体が一歩も早  
く被害が出ないように対策  
を強化することを望みます。

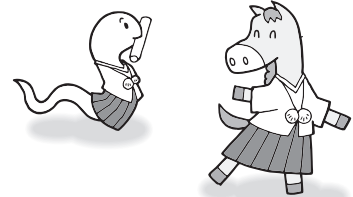
Ⓚ(60代)







# 年末年始営業のご案内



2025年も残りわずか。コープみやざきは1月1日(木曜)~3日(土曜)まで全事業所でお休みとなります。  
店舗のみ、1月4日(日曜)より営業いたします。ご不便をおかけしますが、よろしくお願いします。

2026年、気持ちも新たに、さらにお役に立てるように努力していきます。

	年内最終営業日	仕事始め	通常の営業日/時間
本部(代表)	12月26日(金曜) (29日~31日は店舗 応援のため不在)	1月5日(月曜)	月曜~金曜/9:00~17:50
共同購入支所	12月31日(水曜)	1月5日(月曜)	月曜~金曜/9:00~18:00
時間外 電話注文センター	12月26日(金曜)	1月5日(月曜)	月曜~金曜/18:00~22:00
共済センター	12月31日(水曜)	1月5日(月曜)	月曜~土曜/9:00~17:50
プラスサービス	12月31日(水曜)	1月5日(月曜)	月曜~金曜/9:00~17:50

	年内最終営業日	仕事始め	通常の営業日/時間
旅行センター	12月31日(水曜)	1月5日(月曜)	月曜~日曜/9:30~17:30
生活サービス センター カーライフ 支援センター BOOK・CD・ DVDセンター 住宅センター	宮崎(県内全域) 県北・県南営業所 12月31日(水曜)	1月5日(月曜)	月曜~土曜/9:00~17:50

## お問い合わせ先

本部(代表)	(0985) 32-1234	共済センター	(0985) 29-3700
高千穂支所	(0982) 72-9255	プラスサービス	(0985) 38-8668
延岡支所	(0982) 33-6136	旅行センター	(0985) 28-0568
日向支所	(0982) 54-8113	生活サービスセンター	
高鍋支所	(0983) 23-5963	カーライフ支援センター	
宮崎北支所	(0985) 39-1330	住宅センター	
宮崎東支所	(0985) 23-6556	宮崎(県内全域)	(0985) 29-5800
宮崎西支所	(0985) 47-1261	県北営業所	(0982) 33-6215
宮崎南支所	(0985) 85-8880	県南営業所	(0986) 23-4416
小林支所	(0984) 24-0277	BOOK・CD・DVDセンター	(0985) 28-6611
都城支所	(0986) 23-4077		
日南支所	(0987) 23-5061		
時間外電話注文センター			
電話注文	(0985) 33-9258		
県北センター	(0982) 29-3782		
FAX注文	(0985) 33-9336		

※ホームページでのお問い合わせは、  
仕事始め以降のご返信となります。  
ご了承ください。

## コープみやざきのお店 営業時間のご案内

12月31日(水曜)のみ  
夕方18:00に閉店します。

12月31日(水曜)	1月1日(木曜)~3日(土曜)	1月4日(日曜)	1月7日(水曜)
開店 9:00 閉店 18:00	お休み となります。	初市 10:00~20:00 全商品5%引	全店 店休日
混雑が予想されます。 年末のお買い物は お早めどうぞ。	1月1日・2日・3日が お誕生日の方は、1月 4日が「お店での誕生 日おめでとう企画」の 対象日となります。	たばこ・指定ごみ袋 などの一部の商品 を除きます。 この日より通常営業 にもどります。	職員総会のため お休みです。

こんな時は  
どうしたら  
いいですか?



Q 忙しくて、注文用紙を出し忘れた  
ときは、どうすればいいですか?

A 注文用紙以外にも下記のような注文方法  
があります。注文期限日までであれば、  
注文をお受けできますので、あきらめずにご注文  
ください。

支所への電話・FAX (手数料なし)	注文用紙に記載してある支所に電話、または FAXで注文できます。 ※納品請求書の裏面がFAX注文用紙になっ ていますのでお使いください。各支所のFAX 番号も掲載しています。
時間外電話注文センター 18:00~22:00 (手数料なし)	提出や支所への電話が間に合わなかった場合 にご利用いただけます。 電話 0985-33-9258 県北センター 0982-29-3782 FAX 0985-33-9336
インターネット注文 カタログお届け日~ 注文用紙提出期限日の 翌朝8時まで。 (手数料なし)	都合のよい時間に注文できます。お気軽に アクセスください。 ●インターネット注文 <a href="https://www.miyazaki.coop">https://www.miyazaki.coop</a> スマートフォンの 方はこちらから 配達の前日には お知らせメールが 届いて便利です。

Q 注文した商品が届いていないのですが...

A 不足品がないように十分に気をつけていますが、もしも不足品があっ  
た場合は、最寄りの支所にご連絡をお願いします。できるだけ早くお  
届けできるように商品手配をいたします。営業時間外の場合は、留守番電  
話にご用件を入れていただければ、翌営業日に必ずご連絡を差し上げます。

Q 旅行センターが休みの間に、「航空券の予約をしたい」  
「すでに持っている券の予約を変更・キャンセルしたい」  
場合はどうしたらいいですか?

A 各航空会社の予約センターで手続きができます。ただし、変更でき  
ない航空券もありますので、予約センターでご確認ください。

	予約センター連絡先	営業時間
全日空(ANA)	0570-029-222	8:00~20:00
日本航空(JAL)	0570-025-022	8:00~20:00
ソラシドエア(SNA)	0570-037-283	8:00~20:00

Q ホテルの予約を変更・キャンセルしたいのですが...

A 旅行センターの営業時間外は、ホテルパンフレット・クーポン券に  
記載してあるホテルの電話番号に直接ご連絡ください。後日、旅行  
センターへもご連絡ください。

Q 共済や保険の請求や事故の連絡はいつまでできますか?

A コープ共済・保険に関するお問い合わせは、年内は12月31日(水曜)  
まで、年明けは1月5日(月曜)からとなります。  
なお、自動車事故などの場合は、ご契約の保険会社のフリーダイヤルへ  
ご連絡ください。