

“私たちの供給する商品を中心に  
家族の団らんがはずむこと”を  
めざします。

組合員数 277,026世帯  
県内全世帯に対する加入率 58.5%  
一人平均出資金額 18,056円 (5月17日現在)



6月 612号 3回

発行 生活協同組合 コープみやざき 理事会  
所在地 〒880-8530 宮崎市瀬頭2丁目10番26号  
電話 (0985)32-1234



### わが家の洗濯の工夫

その2



#### スポーツをしたときは

宮崎市 T・Yさん(50代)

スポーツをした日と、していない日で柔軟剤を変えることです。スポーツをしたときは、汗に特化したものを使用しています。

#### 洗濯乾燥機

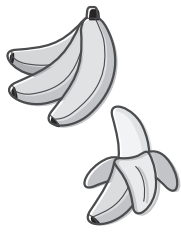
延岡市の組合員さん

工夫でも何でもないので、ずっとずっとずーっと迷っていた洗濯乾燥機を購入しました！光熱費は少し上がりましたが、思っていた以上に家事の負担がなくなり大満足です。

#### 乾燥するので

宮崎市 M・Tさん(40代)

冬に室内干しをする際は、乾燥するので加湿器代わりに居間にも干すようにしています。洗濯物も乾きますし、一石二鳥です！



私の朝食のルーティンは、バナナヨーグルトとカロリメイト・コーヒーをいただきます。バナナはやはり高原バナナがおいしいですよ！朝からしっかりと食べて、出勤できているので、これからも間食はほどほどにして体にもよいものを食べ、健康に気を付けようと思います！

#### 私の朝食

延岡市 S・Uさん (40代)

### たより コープみやざき

携帯メールで、写真付きのおたよりを送ることもできます。

にじのわメールアドレス niji@miyazaki.coop

#### 陶器市

宮崎市の組合員さん (70代)

連休に有田と波佐見の陶器市2カ所に行きました。連休なのですごい人出。みなさん、お気に入りを探していました。私もお目当ての品が買えて満足。



#### 楽しみです

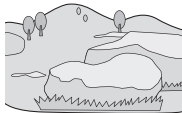
日南市の組合員さん (50代)

長男が兵庫に就職して7年。いつまで続くのやらと思っていました。同じところがかんばって働いています。7月にその息子と出雲への2人旅行が決定。今からすごく楽しみです。

#### 検査のつもりが

宮崎市 M・Iさん (60代)

最近、眼科で定期検査のつもりが手術に。見えていたように見えなくなりました。友人にも目の検査を勧められています。



ゴールデンウィーク中に孫と再会。一緒に平尾台(北九州)など行きました。段々とたくましくなる男児2人がまぶしく見え、元気をもらい、嬉しい日々でした。

#### まぶしく見え

小林市 A・Kさん (70代)

### 開催しました

主催：コープみやざき・宮崎医療生協  
協賛：株式会社日向サンパーク

## 生協いきいき健康ウォークin日向

4月18日(土)日向サンパーク公園を集合場所にして『生協いきいき健康ウォーク』を開催しました。県内各地から約109人の組合員が参加し、準備運動を行った後、2km・5km・7kmコースに別れてウォーキングを楽しみました。残念ながら途中雨に見舞われ雨具が必要になる時間もありましたが、権現崎の照葉樹林にたたくむ漢柱神社や牧水歌碑・昔ながらの美々津の町並み保存地区を笑顔でウォーキングしました。

#### 5kmコース参加者の感想

5kmコースを無事に歩いてホッと嬉しかったです。ポイントごとにちゃんと職員の方が立ってくださって声掛けしてくださり安心して歩くことができました。日向に住んで70年余り、初めて権現崎から坂道を進み美々津の港について波の音を聞いたときは、こんなふうにつながっていたんだと感動しました。(日向市の組合員さん)



サンパーク公園内



美々津町並み保存地区

### 2025年 募金結果報告

6つの募金と「書損じハガキキャンペーン」に取り組みました。

募金名	受付窓口	金額
岩手県大船渡市山林火災支援募金	岩手県生活協同組合連合会	753,512円
ミャンマー地震緊急募金	日本ユニセフ協会	505,546円
令和7年8月6日からの大雨災害義援金	日本赤十字社	383,995円
大分市佐賀関大規模火災支援募金	大分県生活協同組合連合会	332,153円
令和7年能登半島地震・能登豪雨災害支援募金	日本生活協同組合連合会	2,972,542円
ユニセフ「お年玉募金」	日本ユニセフ協会	230,649円
「書損じハガキ回収キャンペーン」	ハンガー・フリー・ワールド	2,295,796円 (換金額)

#### 心のこもった支援をありがとうございました。

2025年度も大きな災害が発生しました。災害の起きないことを願いながら今後も、もしもの時には募金に取り組む予定です。現在、「能登を笑顔に!応援募金～能登半島地震・奥能登豪雨災害支援」に取り組んでいます。注文番号 **621** 番で1口100円の募金できます。引き続きご支援をよろしくお願いいたします。

心持ち、日差しが夏の顔を見せ始めた5月中旬、息子とクサフグの産卵観察会に参加しました。観察前に、研究している先生からフグについての事前学習がありました。クサフグの産卵は5月、7月の、大潮の満潮前後の数日間だけ見ることができのだそうです。月光や潮汐のリズムで一斉に繁殖行動を引き起こすというなんとも神秘的な魚。先生は体内時計という言葉を使われていたが、そこは「クサフグは海中から月を覗いている」と言っただけだった。と思いがながら聞いていました(笑)。観察場所は、海岸沿いの雑木林のようなところがありました。タイムリングなどで産卵の様子が観察できないこともありますが、説明でしたので、「観られますように」とお願いしながら進んでいると、「お母さんいるよ」と息子の指さす波打ち際をのぞき込むと、クサフグの群が激しく水しぶきを上げていました。その数は、すごい数としか表現できないほどでした。雌1尾に10尾から60尾の雄が追いかけるそうで、あちこちから雌探しの楽しそうな声が聴こえていました。1人のご婦人が「去年観ることができなくてリベンジできてよかった」と喜ばれていました。私も見るのができたことはもちろん、その方の笑顔を嬉しく感じました。クサフグの自然産卵を観察できる場所も少なくなってきたというそうです。安心して産卵できる豊かな海洋環境についても考える、良い機会となりました。

(き)



# 私たちが対応します

## 困った時は支所へお電話ください

営業時間 月曜～金曜 9:00～18:00

支所で、カタログのセットや別載品の仕分け、電話対応などを行っています。分からないことがあったり、地域責任者に言い忘れたメッセージがある時には、遠慮なくお電話ください。

お気軽に  
お電話ください!

### 高千穂支所



電話 (0982) 72-9255  
FAX (0982) 72-2910

### 延岡支所



電話 (0982) 33-6136  
FAX (0982) 35-7890

### 日向支所



電話 (0982) 54-8113  
FAX (0982) 53-3154

### 高鍋支所



電話 (0983) 23-5963  
FAX (0983) 23-1581

### 宮崎北支所



電話 (0985) 39-1330  
FAX (0985) 39-8489

### 宮崎東支所



電話 (0985) 23-6556  
FAX (0985) 23-6594

### 宮崎西支所



電話 (0985) 47-1261  
FAX (0985) 47-9689

### 宮崎南支所



電話 (0985) 85-8880  
FAX (0985) 85-8822

### 小林支所



電話 (0984) 24-0277  
FAX (0984) 22-2252

### 都城支所



電話 (0986) 23-4077  
FAX (0986) 23-3084

### 日南支所



電話 (0987) 23-5061  
FAX (0987) 22-3593

## 組合員さんからお聴きしました!

### 集品袋の活用法

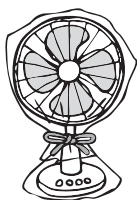
延岡支所 坂口宗一郎



「注文した商品が1つだけなのにもったいない!」という声をお聴きしますが、組合員さんに集品袋の活用の仕方をお教えいただきました。

①扇風機を収納するときのカバーに使う。

②庭の草むしり時のゴミ袋にする。



いきいき健康ウォークでは、2km・  
km・7kmのコースに分かれて  
ウォーキングを楽しみました。

① 3 ② 4 ③ 5

### ●応募方法 しめきり 6月末日提出分まで

★回答用紙を切り取り、必要事項を記入して、地域責任者、またはお店のサービスカウンターでお渡しください。はがき(宛て先〒880-8530 コープみやざき にじのわコープクイズ係)、インターネット(<https://www.miyazaki.coop>)での応募も可。インターネットでは、お問い合わせクイズ・クロスワードへすすむか、右の二次元コードから



もすすめます。携帯メールでもご応募できます。①お名前 ②組合員番号 ③クイズの答え ④希望賞品 ⑤なんでもメッセージを書き込んでください。写真付きでのおたよりもお待ちしております。

★なんでもメッセージには、「この商品、こんなふうに使っています」「私のちょっとした工夫」「生協の商品・サービスでのよかったこと、提案・要望・意見」、イラスト、「私は山派、私は海派」などお待ちしております。

★年代はご登録の情報に基づいて掲載いたします。

★正解者の中から、抽選で250人に  
A. ぐらしの積立(500円)  
B. かんたん料理集⑤(780円)をさしあげます。当選者の発表は、Aは納品書での通知、Bは賞品のお届けをもって代えさせていただきます。

### コープクイズ 2156号(4月分)の答え

☆答え・・・③ 16日  
☆応募総数・・・877通 ☆正解者数・・・864通

6月にじのわ  
コープクイズ  
→機関運営部(6月末め)

答

クイズの答えを記入後に  
希望賞品を〇で囲んでください

A B

♪なんでもメッセージ♪

回答いる方は〇、  
いらぬ方は×を→( )

キリトリせん

市・町・村 (受取場名)  
〇で囲んでください

(氏名) \_\_\_\_\_ 様 (組合員番号) \_\_\_\_\_

受取者サイン \_\_\_\_\_

※メッセージを紙面等で紹介する場合があります。その場合写真や名前、年代掲載にご協力いただけます。〇をお願いします。(写真と名前可・名前可・イニシャルで可・名前不可/年代不可)